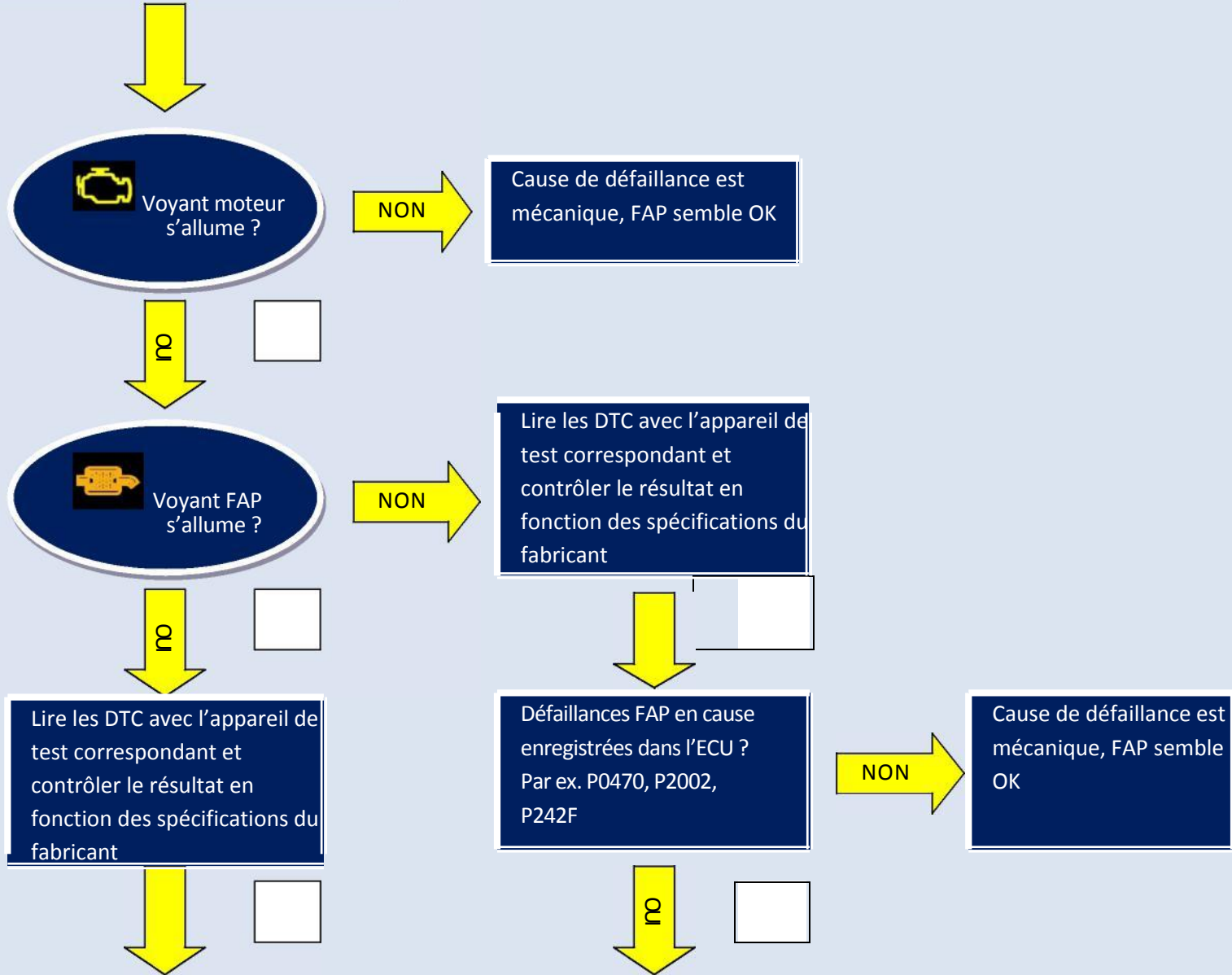


Plainte client :

Perte de puissance du véhicule ou le véhicule démarre puis s'éteint au bout d'env. 2 secs.



Contrôler la liste de données des valeurs réelles conformément aux spécifications du fabricant

Magnetventil Kraftstoff	15 %
Magnetventil Kraftstoff	0.39 A
B1S1 Abgastemperatur (B)	104 °C
B1S1 Abgastemperatur (B)	1.0 V
B1S2 Abgastemperatur (B)	104 °C
B1S2 Abgastemperatur (B)	1.0 V
Differenzdruck Dieselpa	-1 kPa
Differenzdruck Dieselpa	0.47 V
Sättigung Dieselpartike	18 %
Magnetventil Kraftstoffzuessung PUM	36 / 59

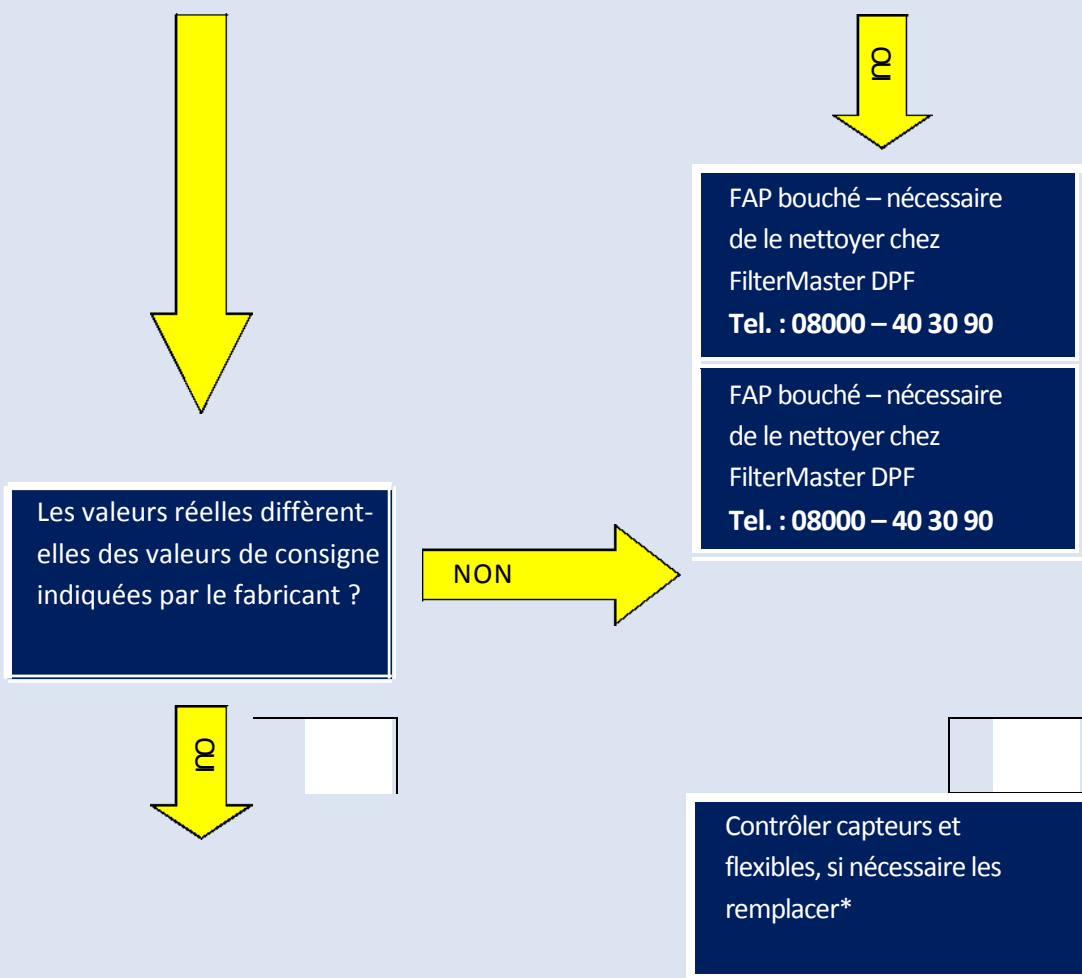
Paramètres à contrôler lorsque le moteur marche (à l'arrêt)

- Pression différentielle pour le filtre à particules (indiqué en mbar ou kPa <10)
- Saturation du filtre à particules (indiqué en % ou grammes)

Paramètres à contrôler auprès des véhicules qui s'éteignent au bout de 2 secs. :

- Détacher le filtre à particules sur le côté du turbocompresseur du conduit d'échappement
- Démarrer le moteur avec précaution

Le moteur continue-t-il à tourner ?



**\*Conseil d'expert :**

Il convient de contrôler les flexibles avec haute pression. Par exemple, lors d'une mesure de basse pression, considérer un resserrement des tuyaux en caoutchouc endommagés par de petites morsures de fouine.